



La CML Standard Series è fatta su misura per soddisfare qualsiasi volume di produzione richiesto. Con la Standard Series, puoi avere tutto ciò di cui hai bisogno, senza costi aggiuntivi. Le caratteristiche della J250 sono una buona flessibilità fra potenza e alto volume di carico per ogni esigenza. Vi è inoltre la gamma Advanced series che comprende le multilame SCA 320 T 350, SCA 450 T 500 e SCA 650 T 700 con più potenze ed una maggiore larghezza di taglio. Per qualsiasi vostra richiesta Cml offrirà una multilame che incontrerà le vostre necessità.

#### CML

Cml è un'industria leader nelle macchine per il taglio del legno e ti aiuterà nell'ottimizzazione e nell'uso di ogni materiale. Progettata per incontrare le vostre richieste di produzione, le alte performance delle multilame CML ottimizzano materiali e costi. Le multilame CML garantiscono tagli di alta qualità con applicazioni illimitate. Qualunque sia la vostra richiesta CML ha la multilame che produce di più in ogni situazione.

**CML ENGINEERING S.R.L.**  
 Avanzato equipaggiamento  
 Integrazione intelligente  
 Esperienza e consulenza  
 Servizi impareggiabili  
**E-mail [info@cml-engineering.it](mailto:info@cml-engineering.it)**

#### Cml Caratteristiche

- Tappeto con scorrimento su guide in acciaio temprato senza attriti
- 3 rulli di pressaggio con la tavola sempre "guidata"
- I trattamenti della superficie dell'albero lame garantiscono una perfetta bilanciatura e silenziosità
- pannello di comando semplice e pratico
- Gamma completa di ottimizzazioni e soluzioni



Specifiche Tecniche	CML Multilame J250
Voltaggio	400V / 50Hz
Aspirazione (principale)	200mm diametro - 30 m/s (portata) - 3400Mc3/h
Peso macchina	1200Kg
Dimensioni macchina	Lunghezza 125cm Larghezza 117cm Altezza 130cm
Potenza motore lame	Hp 20-25 / Kw 15-18.5
Potenza motore avanzamento tappeto	0.75Kw
Velocità avanzamento tappeto	12 a 24 Mt/1"
Potenza motore pressore	0.75Kw
Larghezza massima passaggio tavola	550mm
Larghezza del tappeto di avanzamento	250mm
Velocità albero porta-lame	3500 RPM
Spessore massimo di taglio	80mm (con lama da D.300mm)
Spessore minimo di taglio	20mm
Lunghezza minima di taglio	500mm (280mm per optional pezzi corti)
Distanza massima tra lame fisse	220mm
Altezza del piano di lavoro	750mm
Insonorizzazione per riduzione del livello di rumore fino a 15db	
Lubrificazione automatica della catena del tappeto	

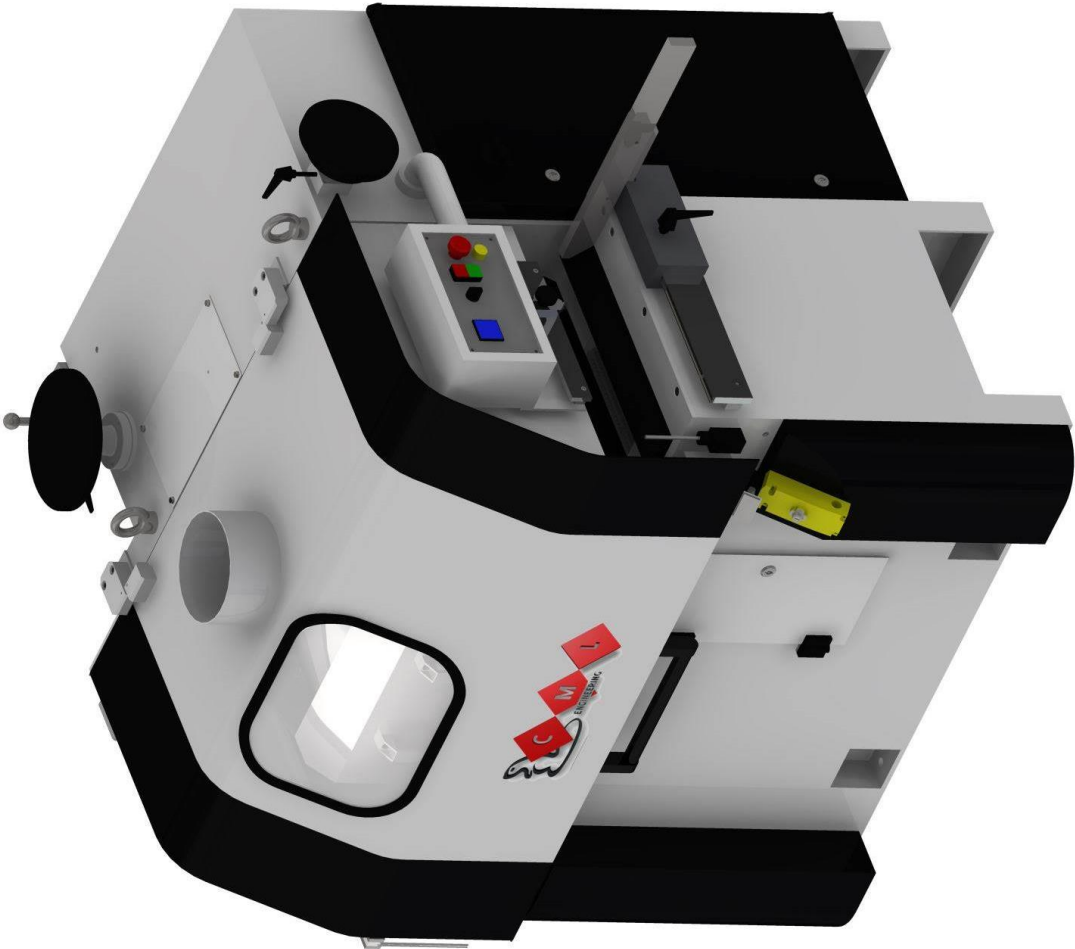
Le specifiche possono essere soggette a cambiamenti.

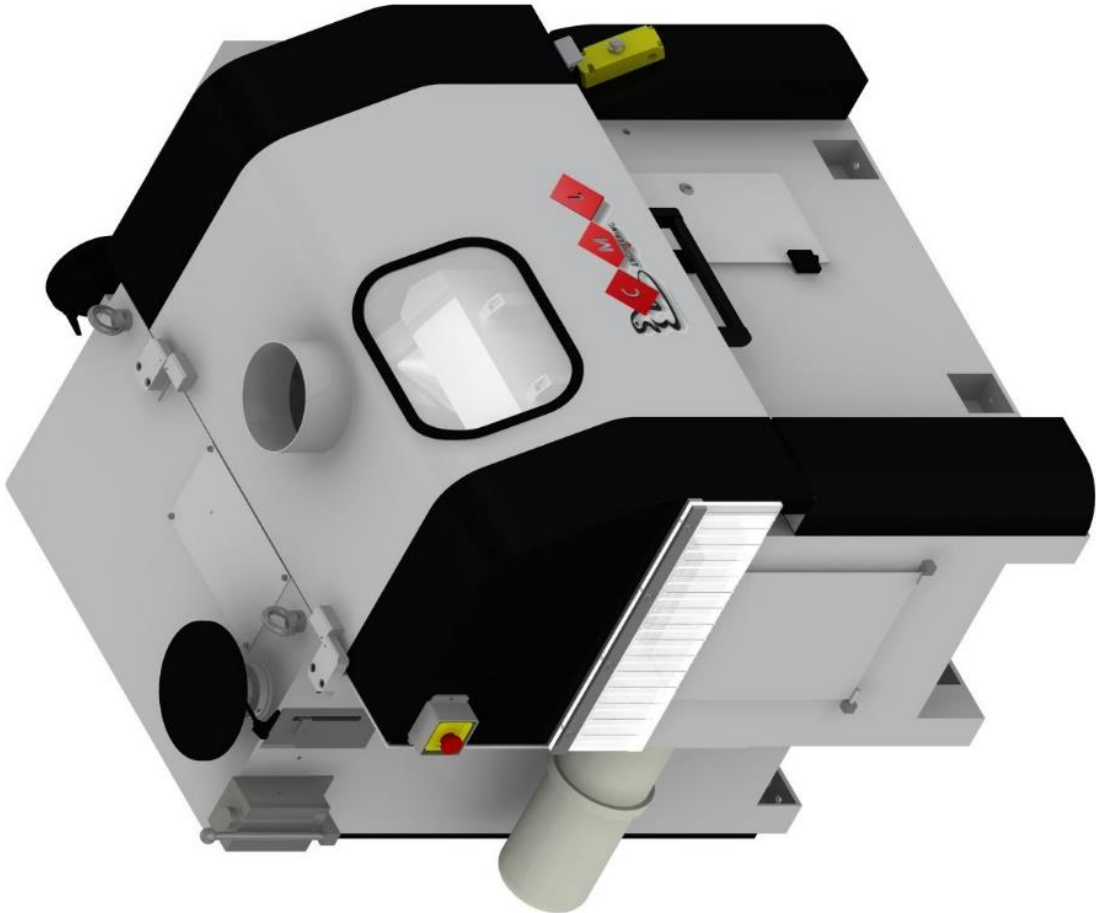


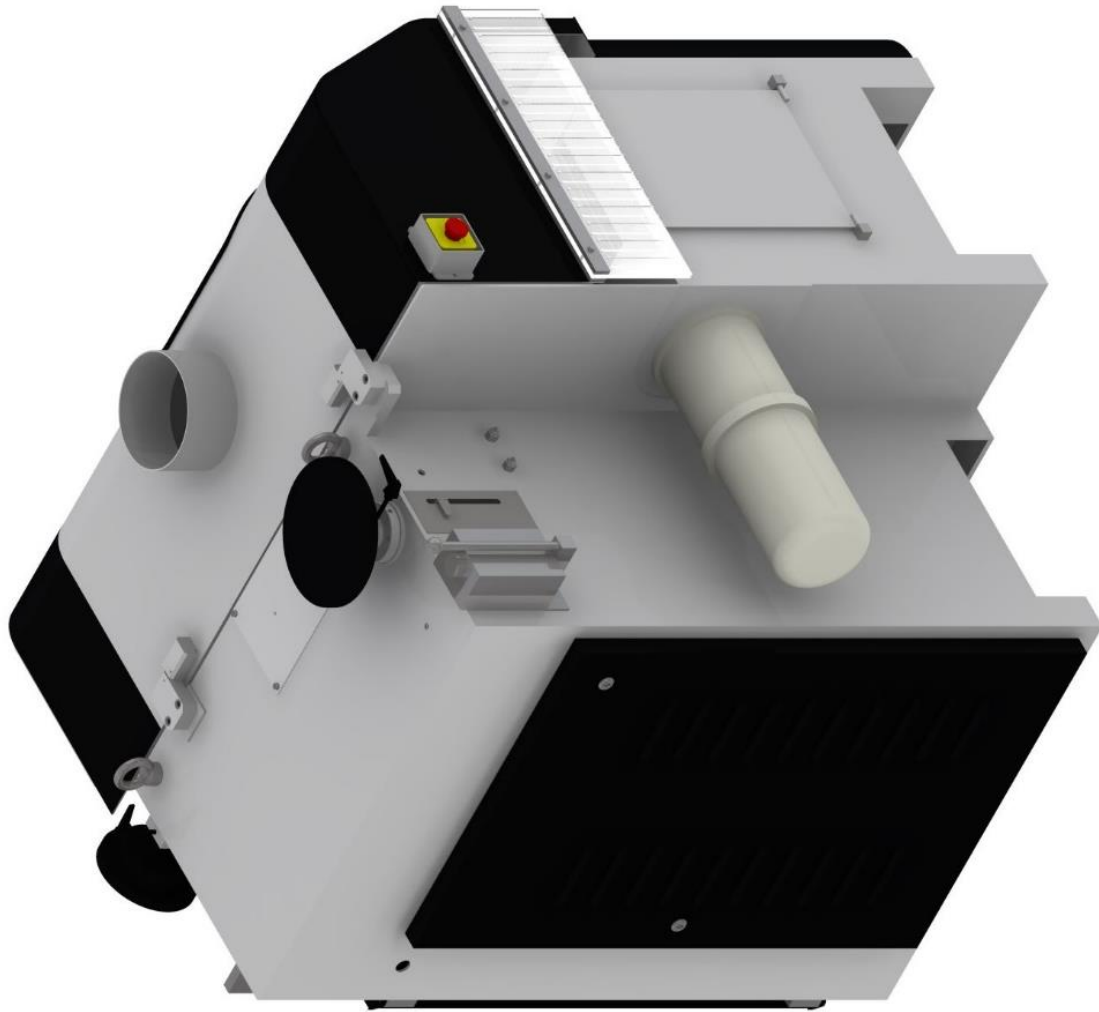
Sede legale : Via Torri Bianche 1 - 20871 VIMERCATE (MI) - ITALY  
 Sede operativa : Via G. Galilei, 34/36 - 20060 GESSATE (MI) - ITALY  
 Tel 0039-02-95384207  
 Fax 0039-02-95384223

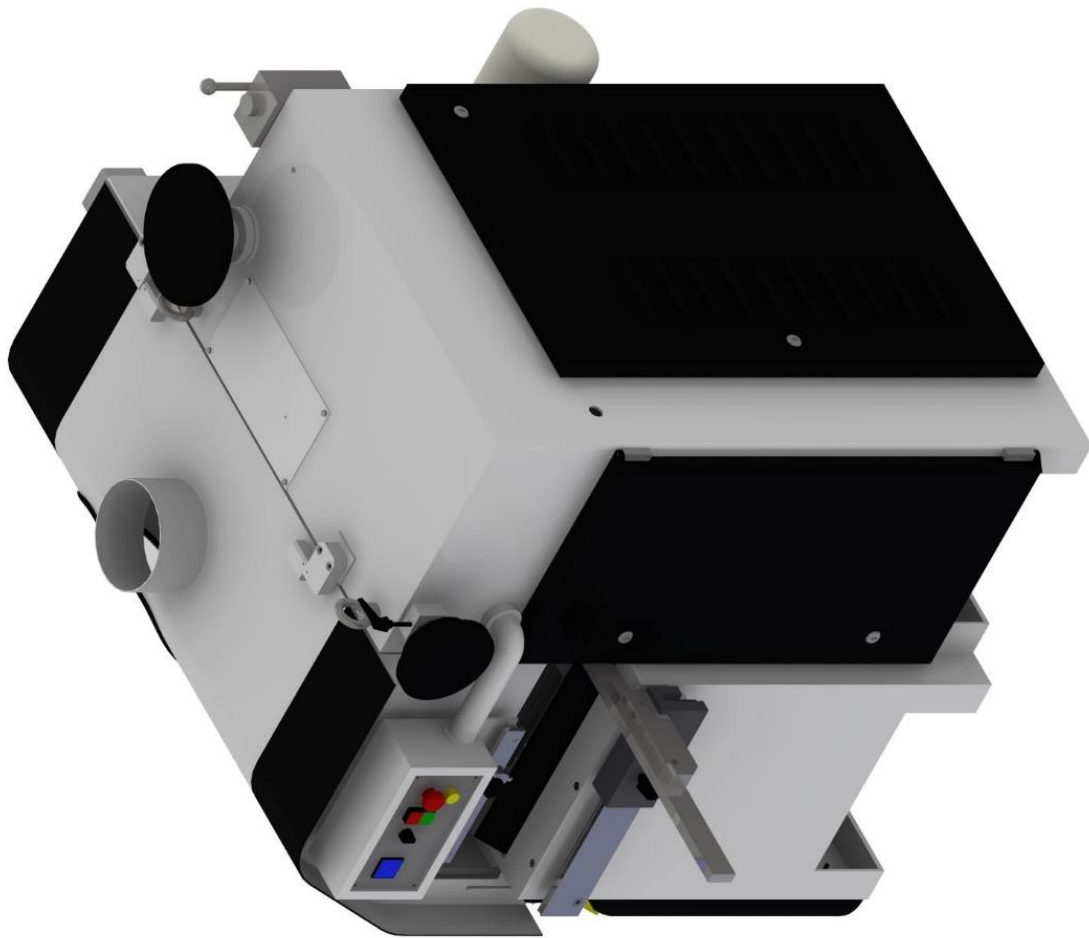
**E-mail :** [info@cml-engineering.it](mailto:info@cml-engineering.it) - **Web :** [www.cml-engineering.it](http://www.cml-engineering.it)

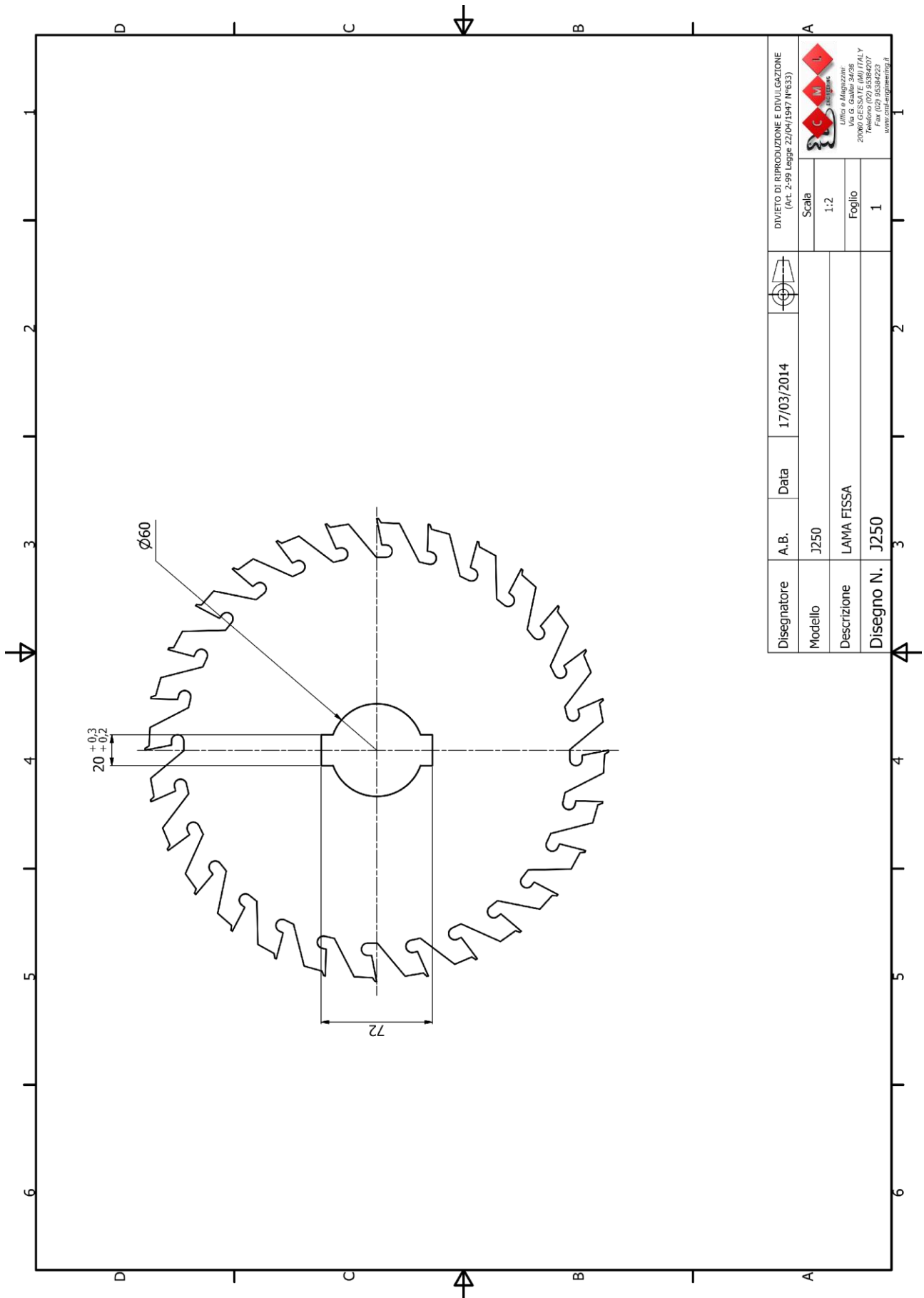








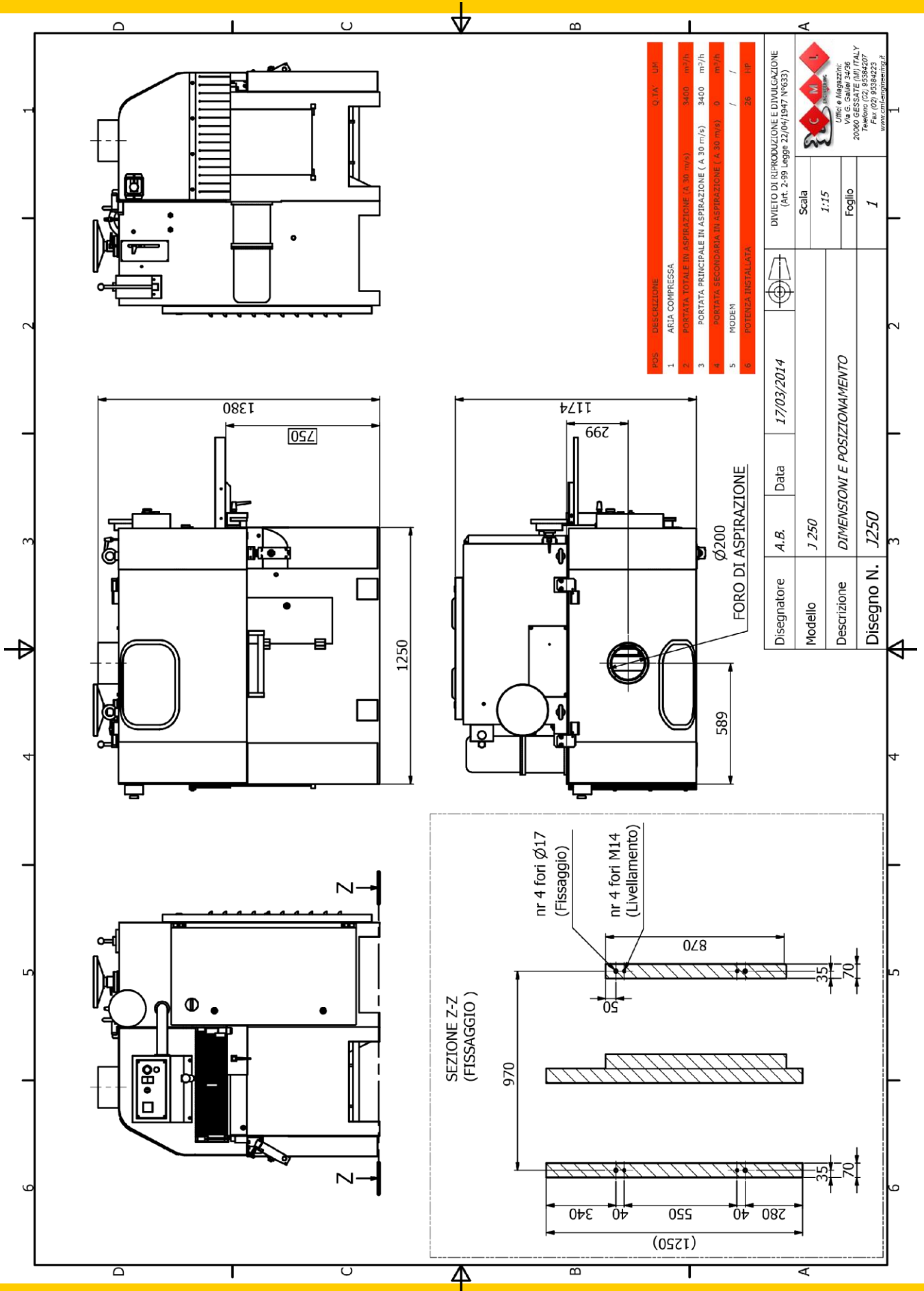


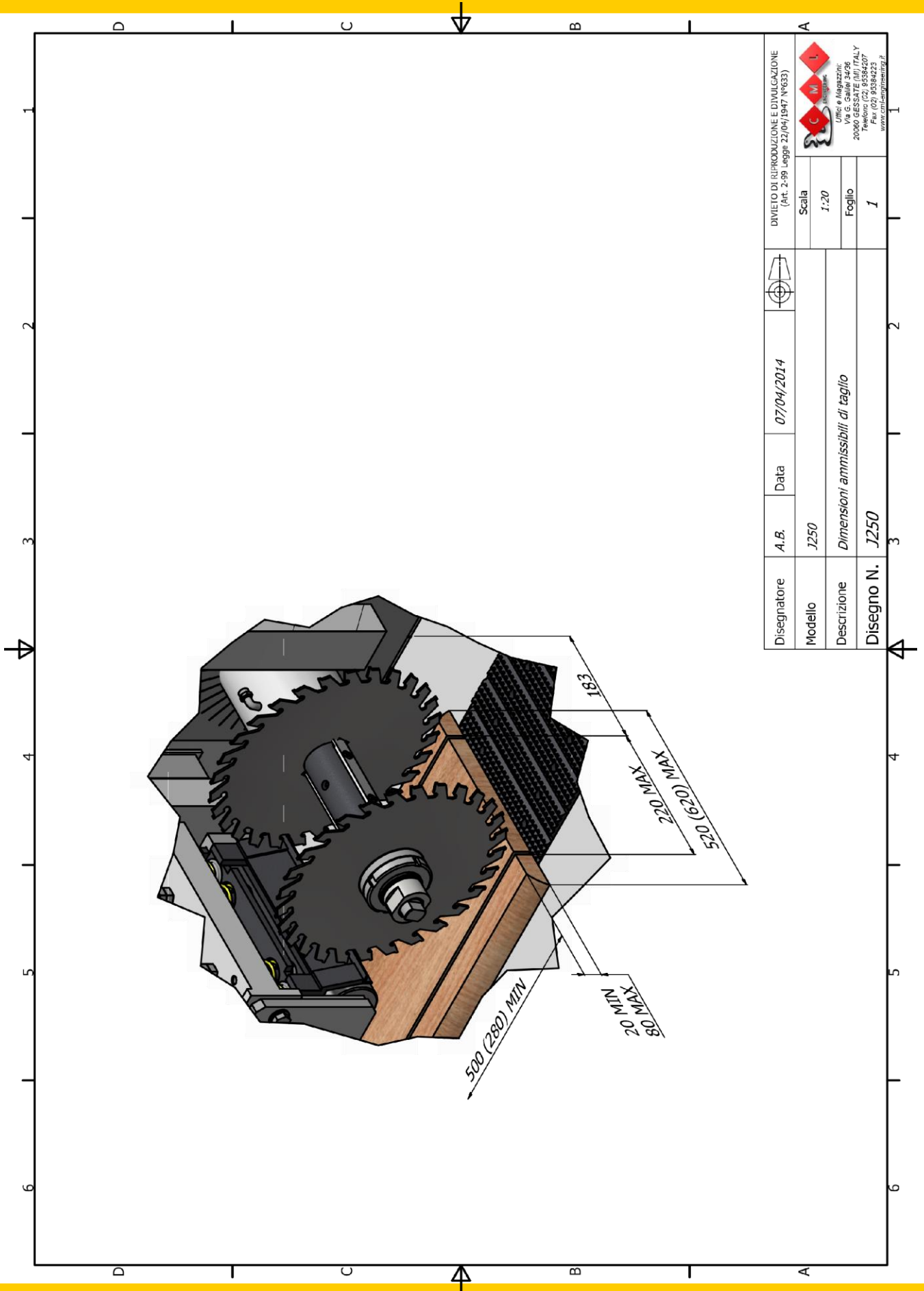






Disegnatore	A.B.	Data	17/03/2014			DIVIETO DI RIPRODUZIONE E DIVULGAZIONE (Art. 2-99 Legge 22/04/1947 N°633)	
Modello	J250				Scala	1:2	
Descrizione	LAMA FISSA				Foglio	1	Ufficio Magazzini 29060 FISSATE (MN) ITALY Telefono (02) 95384207 Fax (02) 95384223 www.cpm-engineering.it
Disegno N.	J250						







Disegnatore	A.B.	Data	07/04/2014		DIVIETO DI RIPRODUZIONE E DIVULGAZIONE (Art. 2.99 Legge 22/04/1947 N°633)				
Modello	J250						Scala	1:20	
Descrizione	Dimensioni ammissibili di taglio		Foglio				1	Uffici e Magazzini: Via G. Galilei 34/36 20090 GESSATE (MI) ITALY Tel. +39 02 93842207 Fax +39 02 93842225 www.cmi-engineering.it	
Disegno N.	J250								